



VBI-2012.20.01.01
Stand 17.11.2012
Nur für nicht-kommerzielle Dokumentationszwecke

Mariahilfer Straße 37-39
1060 Wien

Datum: November 2012

Bearbeiter: Ing. Ronald Chodász

Tel.: 01/588 39-35

Fax: 01/586 69 71

E-Mail: chodasz@bahnindustrie.at

Internet: www.bahnindustrie.at

ZVR: 556 473 808



Österreichische Schienenfahrzeuge nach 1945 (Überblick)

Skriptum zur Technik- und Industriegeschichte der österreichischen Bahnindustrie mit Werks- und Probefahrttaufnahmen aus der Bauzeit des jeweiligen Fahrzeuges sowie ergänzenden Fotos zur Elektrifizierung und zur Stellwerkstechnik

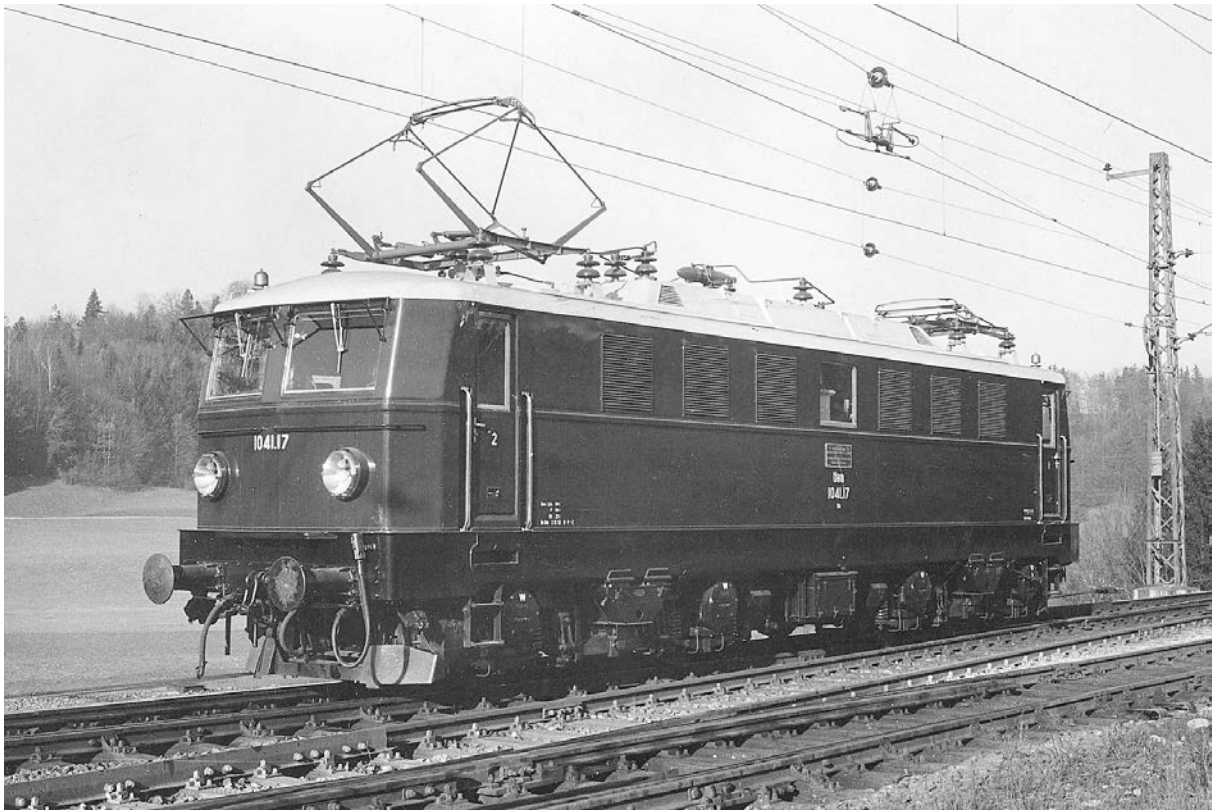
Zusammengestellt anlässlich des Jubiläumsjahres „175 Jahre Eisenbahn für Österreich“

Triebfahrzeuge (Lokomotiven und Triebwagen)



ÖBB Elektrolokomotive 1170.307 (Baujahr 1951, spätere Baureihe 1040) mit Messwagen auf der Tauernbahn in Obervellach

Werkfoto: ELIN / Archiv BAHNINDUSTRIE.at



ÖBB vierachsige Elektrolokomotive 1041.17, Baujahr 1953
Foto: Archiv BAHNINDUSTRIE.at



ÖBB sechsachsige Schnellzuglokomotive 1010.01, Baujahr 1955
Foto: Brown Boveri / Archiv BAHNINDUSTRIE.at



ÖBB Triebwagenschnellzug 4130.02 („Transalpin“ der ersten Generation), Baujahr 1958
Foto: Archiv Siemens



ÖBB Triebwagenschnellzug 4010.01 („Transalpin“ der zweiten Generation), Baujahr 1965
Foto: Archiv BAHNINDUSTRIE.at



ÖBB vierachsige Elektrolokomotive 1042.01, Baujahr 1963
Foto: Archiv Siemens



ÖBB Baureihe 1042, Serienfertigung, Dezember 1963
Foto: Archiv Siemens

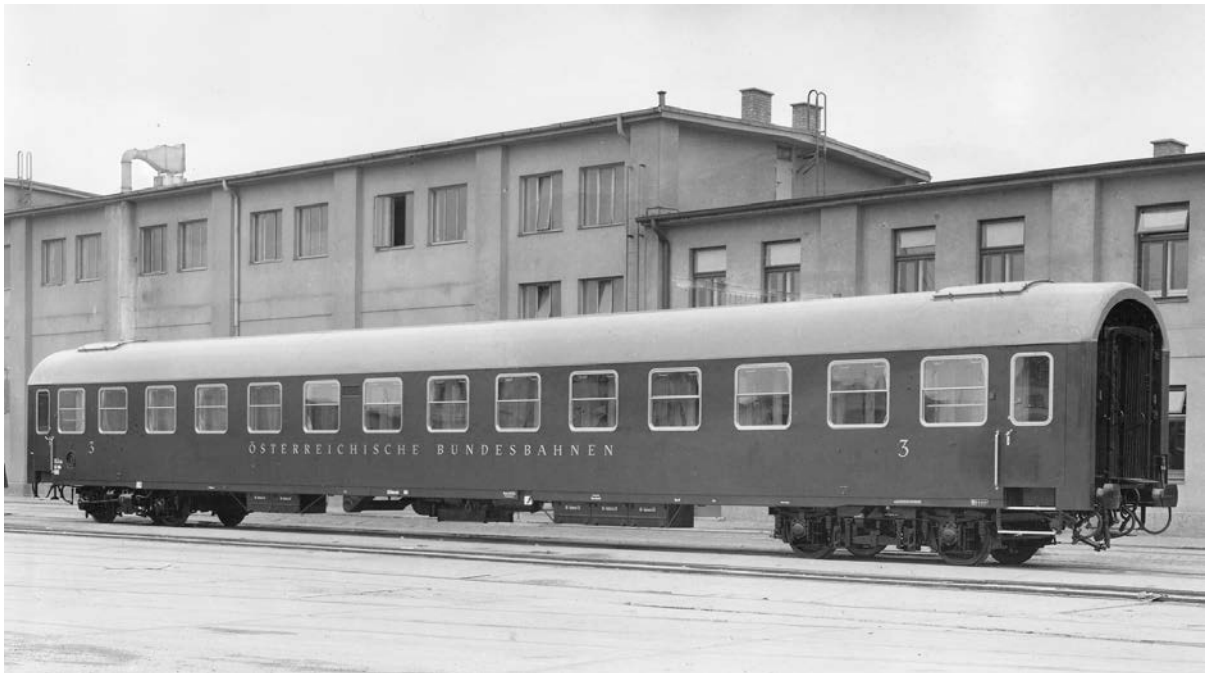


ÖBB vierachsige Thyristorlokomotive 1044.01, Baujahr 1974
Foto: Archiv Siemens

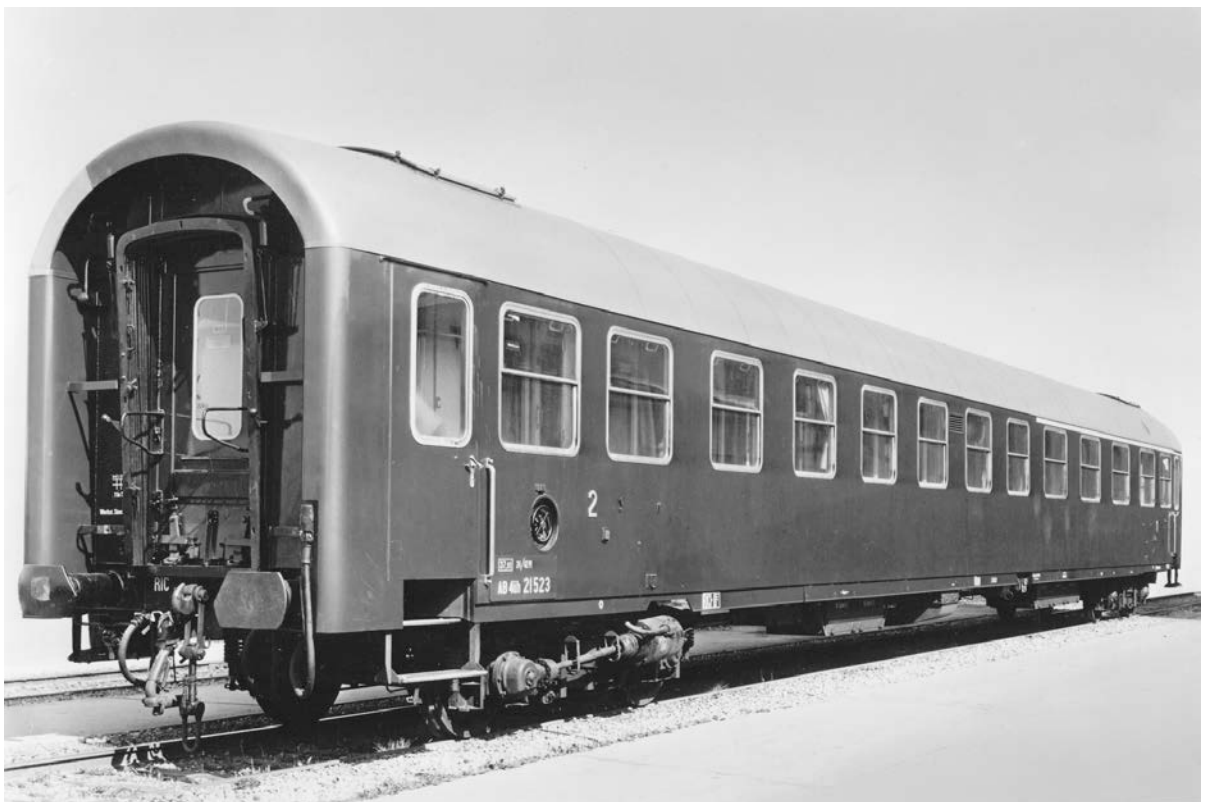
Reisezugwagen



Speisewagen 4255 für die Internationale Schlafwagengesellschaft, Baujahr 1950
Foto: Archiv Siemens



ÖBB SC4üh 660, Reisezugwagen für den internationalen Verkehr (Liegewagen, „Austropa-Express“),
Baujahr 1954
Foto: Archiv Siemens

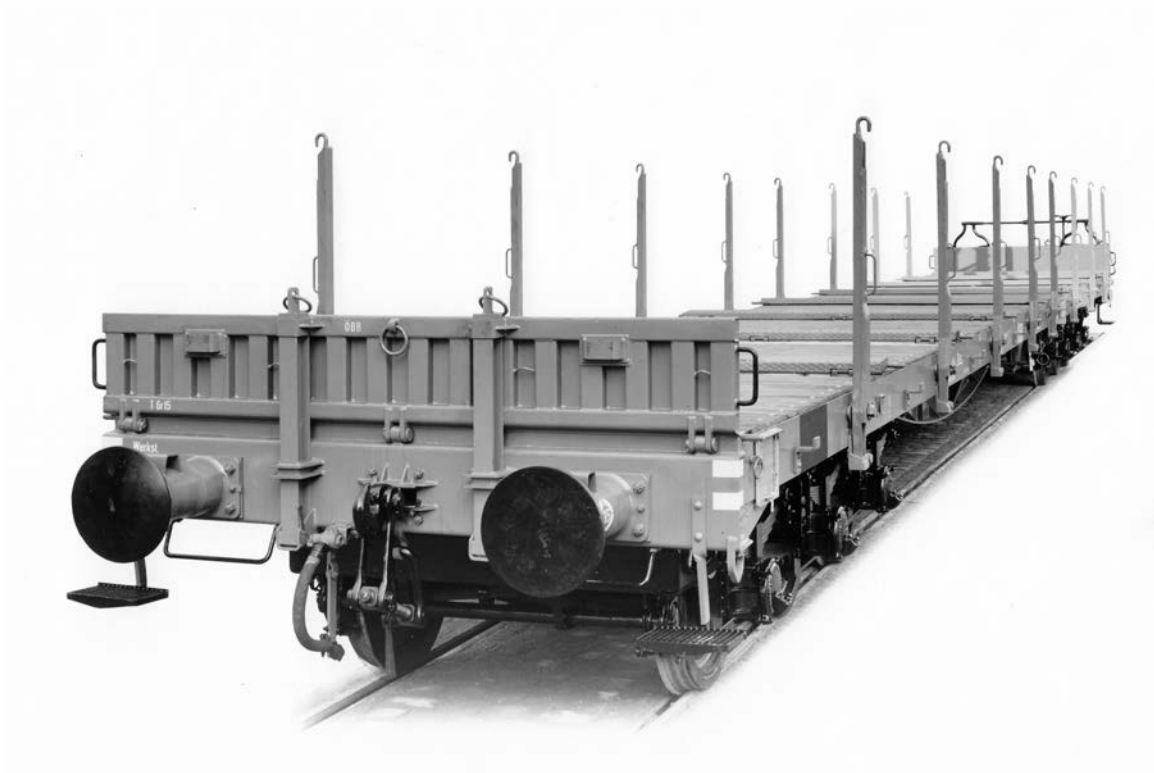


ÖBB AB4üh 21 523, Reisezugwagen für den internationalen Verkehr, Baujahr 1957
Foto: Archiv Siemens

Güterwagen



ÖBB 520 362, zweiachsiger Kesselwagen (Raxwerke), ÖROP A.G. WIEN, 360 hl, Baujahr 1961
Foto: Archiv Siemens



ÖBB vierachsiger Rungenwagen, Baujahr um 1970
Foto: Archiv Siemens



ÖBB vierachsiger Großraumgüterwagen Gabss, Baujahr 1973
Foto: Archiv Siemens



ÖBB vierachsiger Schüttgutwagen Fals-x, Baujahr 1983
Foto: Archiv Siemens

Arbeitsfahrzeuge



Der Einsatz von Hydraulik ermöglicht die Erfindung der asynchronen Druck-Vibrationsstopfung (1953)
Foto: Plasser & Theurer



Erste vorkragende Stopfmaschine VKR 01 (1955)
Foto: Plasser & Theurer



Erste Stopmaschinenreihe in Regelfahrzeugbauweise 07-Serie
Foto: Plasser & Theurer

Elektrifizierung



Mastsetzungsarbeiten an der Semmeringbahn, 1958
Foto: Archiv Europten



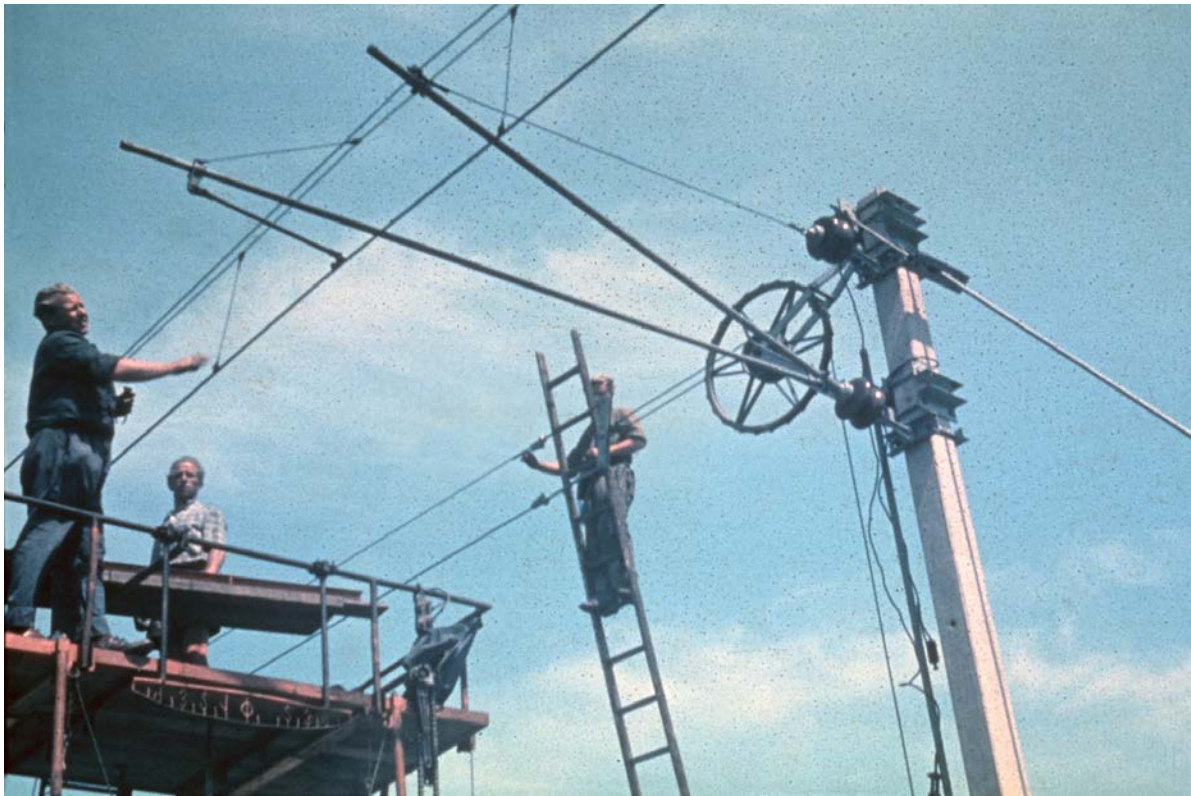
Mastsetzungsarbeiten an der Semmeringbahn, 1958
Foto: Archiv Europten



Bohrarbeiten an der Tunneldecke (Semmeringbahn), 1958/59
Foto: Archiv Europten



Oberleitungs-Montgearbeiten am Ausleger
Foto: Archiv Europten



Oberleitungs-Montgearbeiten
Foto: Archiv Europten



Elektrotechnischer Messwagen
Foto: Archiv Europten

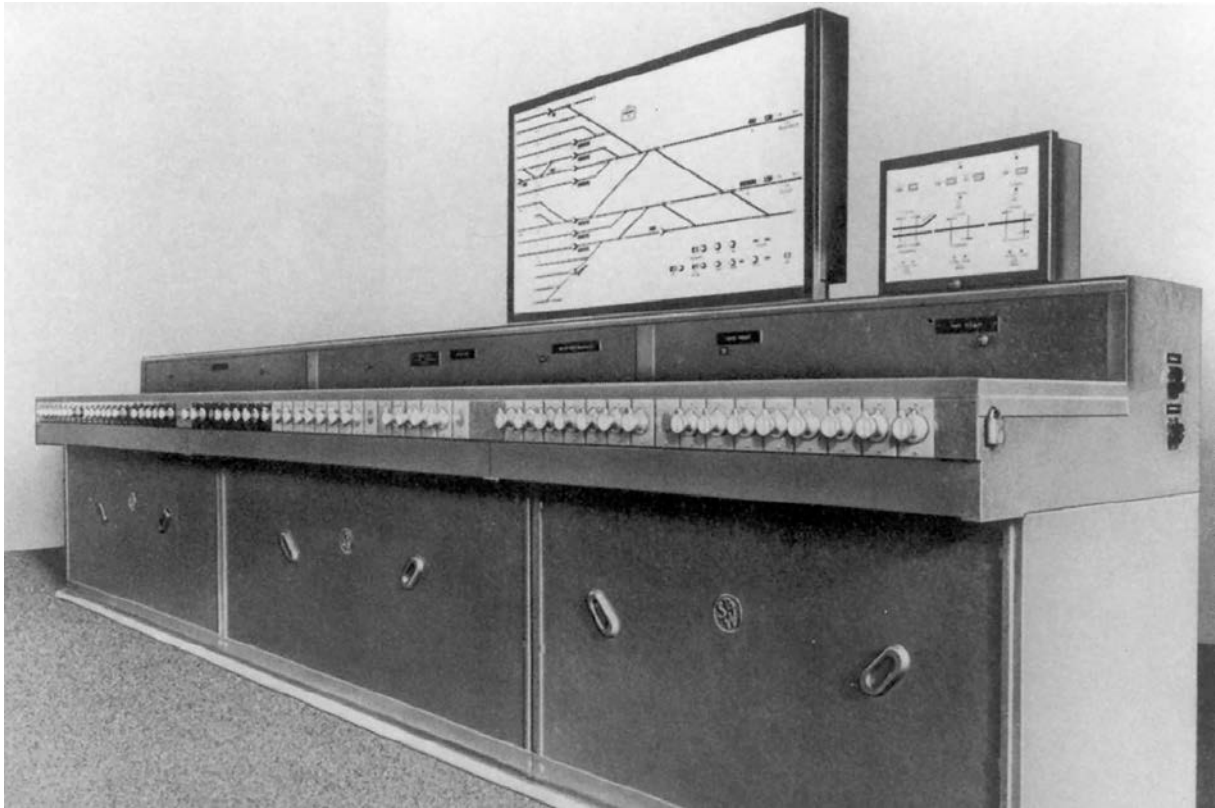


Feierliche Inbetriebnahme einer neu elektrifizierten Teilstrecke der Südbahn.
Bundespräsident Dr. Adolf Schärf (rechts) reiste mit dem Salonwagen an.
Foto: Archiv Europten



Der Technologiewechsel wird euphorisch gefeiert – eine dampfbetriebene Werkslokomotive wird
symbolisch dem Schrottplatz übergeben.
Foto: Archiv Europten

Stellwerkstechnik



Klagenfurt Hbf., Stellwerk 2 (elektromechanisches Stellwerk EM 55 der ehem. Südbahnwerke), 1959
Foto: Archiv Thales